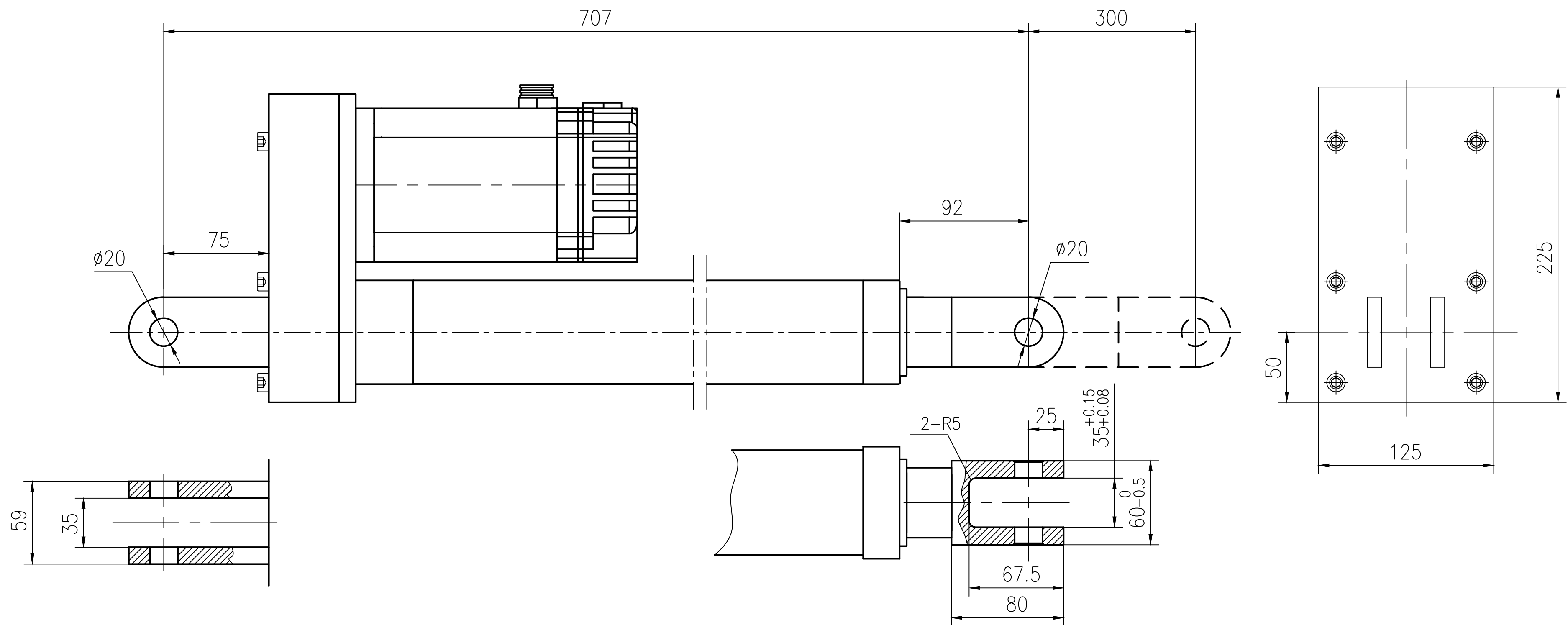


PT2510Z300-MGPL6-WX



- 参数说明:
- 行程: 300mm;
 - 推力: 2500N;
 - 速度: 250mm/s;
 - 滚珠丝杠: 2510mm;
 - 同步带速比1:1;
 - 配110法兰750W伺服电机, 1500转, 5NM;

					外形图			徐州普拓机械科技有限公司	
								电动缸	
标记	处数	更改文件号	签字	日期	图样标记			重量	比例
设计			审核						1:3
标准化			批准						
工艺			日期		共 页			第 页	
								PT2510Z300-MGPL6-WX	

借通用件登记
描 图
校 描
旧底图总号
签 字
日 期